



VIESSMANN

**PETILLAT
LOISON**

**CHAUFFAGE - ELECTRICITE
POMPE À CHALEUR - SANITAIRE**

3 rue du Lavoir 89260 LA CHAPPELLE SUR OREUSE

03 86 97 60 65

VIESSMANN www.petillat-loison.com

POMPES A CHALEUR AIR/AIR

Climatisation réversible multisplit **VITOClima 300-S**



Vitoclima 300-S

Une multitude de possibilités pour le résidentiel comme pour le tertiaire.

La nouvelle climatisation Vitoclima 300-S, une multitude de possibilités pour tous vos projets, en toute simplicité.



Professionalisme et flexibilité

La nouvelle gamme Vitoclima 300-S de Viessmann est la solution idéale pour climatiser l'habitat individuel, les bureaux ou les petites et moyennes installations, été comme hiver.

Une seule unité extérieure peut alimenter jusqu'à 5 unités intérieures et offre un libre choix de modèles muraux, encastrés, plafonniers ou au sol.

Efficacité et qualité

Toute la gamme Vitoclima 300-S utilise le fluide frigorigène R32, qui présente de nombreux avantages pour la protection de l'environnement et les économies d'énergie.

Elégance et discrétion

Le design des unités intérieures murales s'inscrit dans la continuité de la gamme Vitoclima 200-S confort. Une homogénéité parfaite pour des combinaisons multiples.

Grâce aux différents types d'unités intérieures, Vitoclima 300-S s'intègre dans toutes les configurations de pièces, pour une utilisation optimale quelle que soit la saison.



Nouveau fluide écologique R32

Des fonctionnalités avancées conçues pour le bien-être des occupants



Fonction Turbo

Permet d'atteindre la température désirée dans les plus brefs délais.



Fonction Timer

Permet de régler l'heure de mise sous tension et l'extinction de l'unité intérieure.



Fonction Clean&Dry

Autonettoyage et déshumidification de l'unité intérieure. Evite ainsi la formation de moisissures et de mauvaises odeurs, tout en diminuant l'humidité relative.



Redémarrage automatique

Cette fonction redémarre automatiquement le système après une interruption aléatoire de l'alimentation électrique.



Fonction "I feel"

La température ambiante est mesurée dans le périmètre de la télécommande.



Verrouillage de la télécommande

Cette fonction empêche la modification des réglages de manière accidentelle ou évite l'utilisation par des personnes non autorisées.



Fonction Cold Air Prevention

Le ventilateur ne se met en marche que lorsque l'échangeur de chaleur a atteint la bonne température. Evite l'introduction d'air froid en mode chauffage.



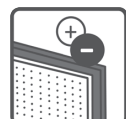
Fonction "Quiet"

Favorise un débit d'air faible rendant presque inaudible l'unité intérieure.



Balayage 3d

Réglage à l'horizontale et à la verticale des volets d'aération pour une diffusion précise de l'air.



Filtration passive et purification active

Grâce à l'utilisation de filtres Ag+, anti-acariens et désodorisants ainsi que d'un générateur d'ions.



Gestion à distance

Permet le contrôle à distance de la climatisation via une application mobile. Il est possible, par exemple, d'éteindre et d'allumer la machine, de régler la température et les plages horaires et d'ajuster le confort dans la pièce même lorsque vous êtes loin de chez vous.

Pilotable du bout des doigts.



L'ensemble des unités intérieures sont pilotées via une télécommande infrarouge permettant une accessibilité directe aux différentes fonctions.



Une commande filaire dotée d'un récepteur infrarouge équipe de série le plafonnier encastré.



Les unités intérieures murales sont dotées d'un module Wi-Fi permettant une gestion à distance via smartphone.

5 ans de garantie (sous conditions*)

* plus d'informations sur viessmann.fr



Unités intérieures murales

Élégante et moderne, l'unité murale intérieure s'adapte à tous les styles. Elle reprend l'esthétique et l'ensemble des fonctionnalités de la climatisation monosplit Vitoclima 200-S confort.



FONCTIONNALITÉS

- + Fonction Turbo
- + Fonction Timer
- + Fonction Clean&Dry
- + Redémarrage automatique
- + Fonction "I feel"
- + Verrouillage de la télécommande
- + Fonction Cold Air Prevention
- + Fonction "Quiet"
- + Balayage 3d
- + Filtration passive et purification active
- + Gestion à distance

Caractéristiques

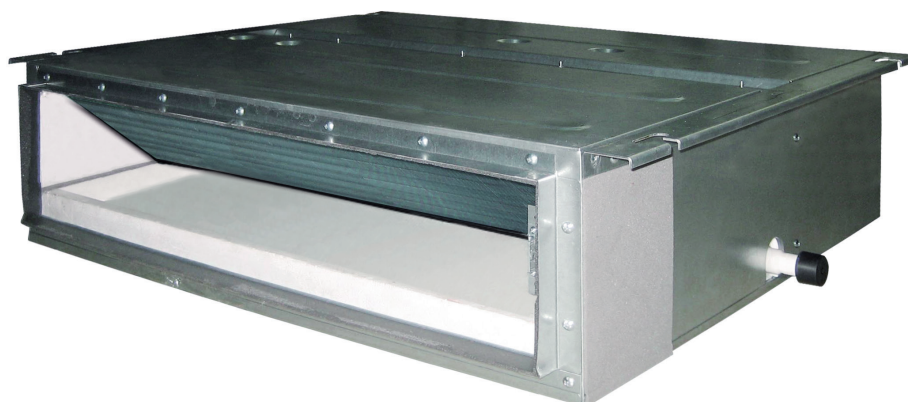
Modèle		9 K	12 K	18 K	24 K
Puissance frigorifique nominale	kW	2,6	3,5	5,2	7
Puissance frigorifique mini maxi	kW	0,45 – 3,23	0,6 – 4	1,26 – 6,6	2 – 8,2
Puissance calorifique nominale	kW	2,8	3,7	5,3	7,3
Puissance calorifique mini maxi	kW	0,45 – 4,1	0,6 – 5,13	0,6 – 5,13	2 – 8,5
Débit d'air	m ³ /h	560 à 290	680 à 390	800 à 470	1250 à 750
Puissance acoustique (max - min)	dB(A)	55 – 35	57 – 38	59 – 45	63 – 48
Pression acoustique (max - min)	dB(A)	41 – 21	43 – 24	45 – 31	49 – 34
Déshumidification	l/h	0,8	1,4	1,8	2
Dimensions de l'unité intérieure (larg. x haut. x prof.)	mm	790x275x200	845x289x209	970x300x224	1078x325x246
Poids unité intérieure (net)	kg	9	10,5	13,5	16,5

Unités intérieures plafonniers encastrés

Le plafonnier encastré est la solution idéale pour les chambres (y compris d'hôtel) et autres pièces où une climatisation «invisible» est requise.

Flexible et pratique à installer, l'entrée d'air peut se faire par l'arrière ou sous l'unité intérieure.

La compacité de seulement 200 mm vous permet de minimiser l'espace à consacrer au faux plafond.



FONCTIONNALITÉS

- + Fonction Turbo
- + Fonction Timer
- + Redémarrage automatique
- + Verrouillage de la télécommande
- + Fonction Cold Air Prevention
- + Fonction "Quiet"
- + Balayage 3d

Caractéristiques

Modèle		9 K	12 K	18 K
Puissance frigorifique nominale	kW	2,5	3,5	5
Puissance calorifique nominale	kW	2,8	3,85	5,5
Débit d'air	m ³ /h	450	500	700
Puissance acoustique (max - min)	dB(A)	47 – 41	49 – 42	50 – 43
Pression acoustique (max - min)	dB(A)	37 – 31	39 – 32	41 – 33
Déshumidification	l/h			
Liaisons frigorifiques	pouces	3/8" – 1/4"	3/8" – 1/4"	1/2" – 1/4"
Dimensions de l'unité intérieure (larg. x haut. x prof.)	mm	700x615x200	700x615x200	900x615x200
Poids unité intérieure (net)	kg	22	23	27

Unités intérieures consoles

L'unité intérieure console peut être installée au sol, mais également au plafond.

Elle garantit un grand confort environnemental adapté à de multiples applications: bureaux, petits entrepôts, commerces ...



FONCTIONNALITÉS

- + Fonction Turbo
- + Fonction Timer
- + Fonction Clean&Dry
- + Redémarrage automatique
- + Fonction "I feel"
- + Verrouillage de la télécommande
- + Fonction "Quiet"
- + Balayage 3d

Caractéristiques

Modèle		9 K	12 K	18 K
Puissance frigorifique nominale	kW	2,6	3,5	4,5
Puissance calorifique nominale	kW	2,7	4	5
Débit d'air	m ³ /h	650	650	950
Puissance acoustique (max - min)	dB(A)	48 – 26	48 – 26	48 – 26
Pression acoustique (max - min)	dB(A)	38 – 26	39 – 26	40 – 26
Déshumidification	l/h			
Liaisons frigorifiques	pouces	3/8" – 1/4"	3/8" – 1/4"	1/2" – 1/4"
Dimensions de l'unité intérieure (larg. x haut. x prof.)	mm	1220x700x225	1220x700x225	1220x700x225
Poids unité intérieure (net)	kg	40	40	40

Unités intérieures cassettes

L'unité intérieure à cassette 4 voies a été conçue pour garantir une installation et un entretien faciles. Ces caractéristiques la rendent adaptée à tous faux plafonds ou applications apparentes, comme les espaces ouverts ou les bureaux.



FONCTIONNALITÉS

- + Fonction Turbo
- + Fonction Timer
- + Redémarrage automatique
- + Fonction "I feel"
- + Verrouillage de la télécommande
- + Fonction Cold Air Prevention
- + Balayage 3d

Caractéristiques

Modèle		12 K	18 K	24 K
Puissance frigorifique nominale	kW	3,5	4,5	7,1
Puissance calorifique nominale	kW	4	5	8
Débit d'air	m ³ /h	600	600	1180
Puissance acoustique (max - min)	dB(A)	56 – 52	56 – 52	49 – 45
Pression acoustique (max - min)	dB(A)	46 – 42	46 – 42	39 – 35
Liaisons frigorifiques	pouces	3/8" – 1/4"	1/2" – 1/4"	5/8" – 3/8"
Dimensions de l'unité intérieure (larg. x haut. x prof.)	mm	570x570x230	570x570x230	840x840x240
Poids unité intérieure (net)	kg	18	18	30
Dimensions du panneau de finition (larg. x haut. x prof.)	mm	650x650x50	650x650x50	950x950x60
Poids du panneau de finition (net)	kg	3.7	3.7	6.5

Pompes à chaleur air/air VITOClima 300-S

Caractéristiques

Unités extérieures		25 K	31 K	42 K	63 K
Nombre de sorties		2	3	4	5
Puissance frigorifique nominale	kW	5,2	6,1	8	12,1
Puissance frigorifique mini maxi	kW	2,14 – 5,8	2,2 – 7,33	2,3 – 10,25	2,1 – 13,6
EER /SEER		3,59 / 6,3	3,19 / 6,1	3,15 / 6,1	3,37 / 5,5
Classe d'efficacité énergétique SEER		A++	A++	A+	A+
Puissance calorifique nominale	kW	5,4	6,5	9,3	13
Puissance calorifique mini maxi	kW	2,58 – 5,92	3,6 – 8,5	3,66 – 10,26	2,4 – 14
COP / SCOP		3,72 / 4	3,76 / 4	3,73 / 4	3,7 / 3,8
Classe d'efficacité énergétique SCOP		A+	A+	A+	A+
Alimentation	V~ Hz	Ph+N, 220-240 V, 50Hz			
Câble d'alimentation unité extérieure	mm ²	3G 1.5	3G 2.5	3G 2.5	3G 4.0
Câble de communication et d'alimentation (entre UI et UE)	mm ²	4G 1.5	4G 1.5	4G 1.5	4G 1.5
Protection électrique		C16	C25	C25	C25
Dimensions de l'unité intérieure (larg. x haut. x prof.)	mm	955x700x396	955x700x396	980x790x427	1015x1103x440
Poids unité extérieure (net)	kg	51	62	69	102
Fluide frigorigène		R32			
Charge de réfrigérant	kg	1.4	2.2	2.4	4.8
Charge additionnelle	g/m	20	20	20	22
Longueur standard	m	10	30	40	40
Longueur maxi des liaisons	m	20	60	70	75
Longueur maxi d'une liaison	m	10	20	20	25
Dénivelé maximum (hauteur)	m	5	10	10	15
Hauteur maximum entre 2 unités intérieures	m	7,5	7,5	7,5	7,5
Liaisons frigorifiques	pouces	3/8" – 1/4"	3/8" – 1/4"	3/8" – 1/4"	2x3/8" + 2x1/2" + 1x5/8" - 4x1/4" + 1x3/8"
Température ext. de fonctionnement en mode refroidissement			-15°C - +48°C		-5°C - +48°C
Température ext. de fonctionnement en mode chauffage			-20°C - +24°C		-15°C - +24°C

Technologie

Les unités extérieures Vitoclima 300-S de Viessmann utilisent des compresseurs rotatifs à deux étages.

Cette technologie permet d'atteindre et maintenir des niveaux de performance élevés dans toute la gamme de fonctionnement, même dans des conditions extrêmes telles que +35°C ou -15°C.

Efficacité

Toute la gamme utilise le fluide frigorigène R32, qui présente un certain nombre d'avantages en termes de sauvegarde et d'économies d'énergie.

9451 657 FR 04/2020

Contenu protégé par copyright.
Copies et autres utilisations sur autorisation préalable uniquement.
Sous réserve de modifications techniques.